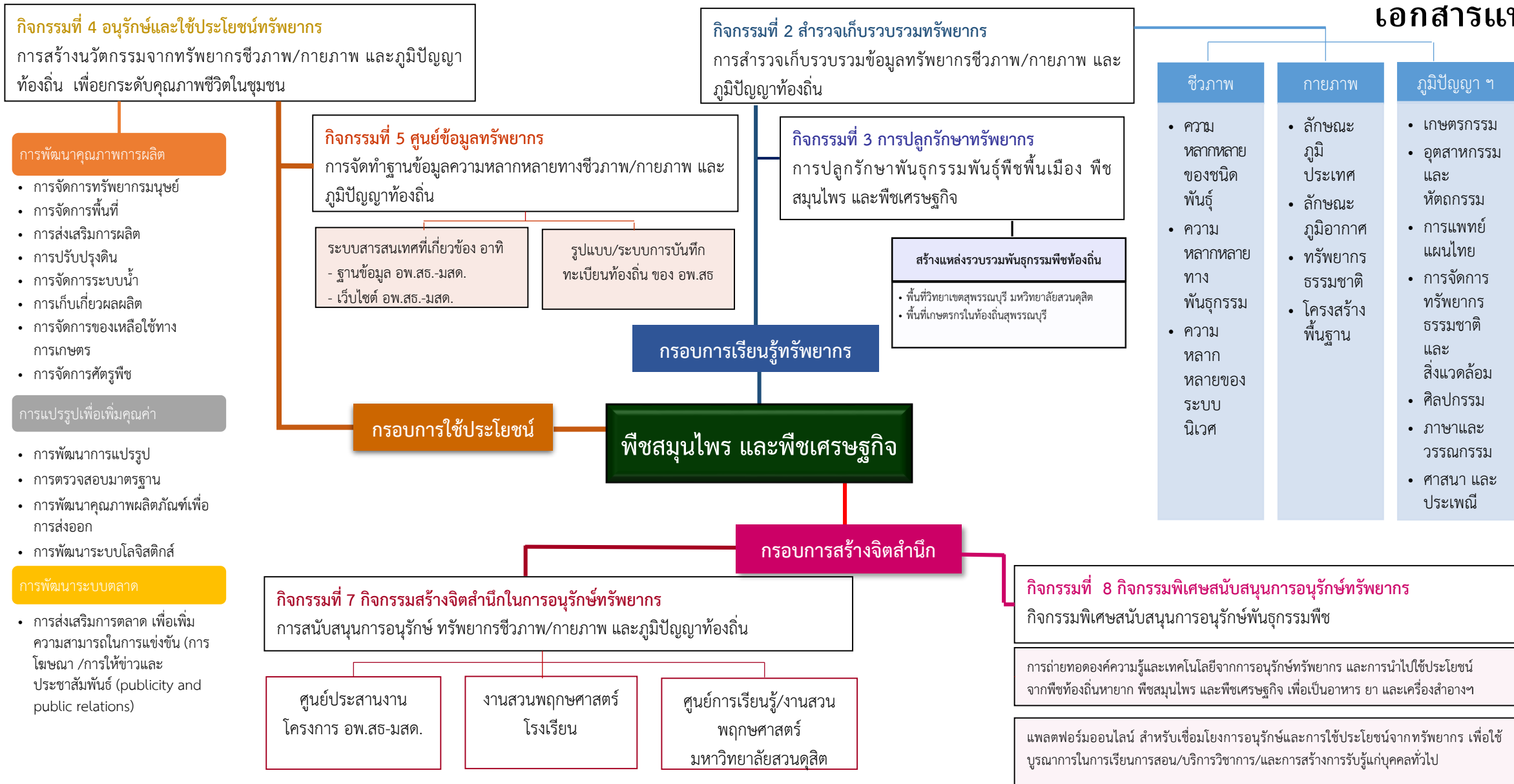


# ผังความคิดการอนุรักษ์และการนำไปใช้ประโยชน์ โครงการ อพ.สธ. – มสศ. ตามแผนแม่บทฯ ระยะ 5 ปีที่ 7 (ปี 2565-2569)

## เอกสารแนบ 1



คำนิยาม 1. พืชเศรษฐกิจ หมายถึง พืชที่มีความสำคัญต่อการดำรงชีวิตมีลักษณะเด่นในการค้าที่สามารถนำไปบริโภคได้ โดยเป็นอาหารที่ให้อาหารมีแร่ธาตุและเป็นแหล่งพลังงานของมนุษย์และสัตว์ สร้างรายได้ให้แก่ครอบครัว สามารถประกอบเป็นอาชีพได้ สามารถต่อ ยอดผลิตเครื่องสำอาง อาหารเพื่อสุขภาพ และยา โดยแบ่งประเภท

1.1) กลุ่มพืชอายุสั้น ได้แก่ ข้าว พืชผัก พืชไร่ ไม้ดอกไม้ประดับ สมุนไพรและเครื่องเทศที่มีอายุสั้น 1.2) กลุ่มพืชอายุยาว หมายถึง ไม้ผล ไม้ยืนต้น สมุนไพรและเครื่องเทศที่มีอายุยาว (ศูนย์สารสนเทศ กรมส่งเสริมการเกษตร, 2556)

2. พืชสมุนไพร หมายถึง พืชที่ใช้ ทำเป็นเครื่องยา สมุนไพรกำเนิดมาจากธรรมชาติและมีความหมายต่อชีวิตมนุษย์ โดยเฉพาะในทางสุขภาพ อันหมายถึงทั้งการส่งเสริมสุขภาพและการรักษาโรค (พจนานุกรมฉบับราชบัณฑิตยสถาน พ.ศ. 2525)